



# Point d'étape Déploiement de la fibre optique

Communauté d'agglomération SICOVAL  
Lundi 25 octobre 2021



**Jacques OBERTI**  
**Président de la Communauté**  
**d'agglomération SICOVAL**



**Victor DENOUVION**  
**Président de**  
**Haute-Garonne Numérique**



# Déroulement de la réunion

## Temps 1 :

- les intervenants du déploiement dans votre territoire
- Les grandes étapes du déploiement et de la commercialisation
- point d'étape départemental et communautaire
- point d'étape communautaire
- les moyens d'information et de communication
- questions/débat

## Temps 2 :

- rencontres par commune avec les techniciens de Haute-Garonne Numérique et de Fibre 31

# Les intervenants du déploiement

# HAUTE-GARONNE NUMERIQUE



+

**17** EPCI

=



\* Haute-Garonne Numérique, Syndicat Mixte Ouvert, créé en 2016 pour déployer les solutions d'accès au Très Haut Débit,

\* Le syndicat intervient sur 548 communes pour plus de 500 000 habitants,

(à l'exception des communes situées dans les zones où le déploiement est assuré par les opérateurs privés : communes adhérentes à Toulouse Métropole, Ramonville Saint-Agne, Muret, Plaisance du Touch et Fontenilles).

## Vos interlocuteurs

\* **Victor DENOUVION**

Président de Haute-Garonne Numérique

\* **Emilienne POUMIROL, Aude LUMEAU-  
PRECEPTIS, Georges MÉRIC, Bernard  
BAGNERIS** Conseillers Départementaux

\* **Marie-Pierre GLEIZES, Françoise DOISY,  
Dominique MARTY, Bruno MOGICATO,  
Pascal CHICOT, Christophe GILLON**  
Délégués Syndicaux

\* **Les référents fibre communaux**  
(élus ou agents selon les cas)

\* **Morgan HERVÉ**

Directeur général de Haute-Garonne Numérique

\* **Jean-Christophe GALY**

Directeur technique

\* **Eric DELAGNES**

Chef de projet

\* **François BRIANÇON**

Responsable communication

\* **Anselme GRAZIOLI, Christophe ESTIVALET**

Techniciens de secteur

# FIBRE 31



- \* Fibre 31 est chargé par Haute-Garonne Numérique, pour une durée de 25 ans, d'assurer la conception, la construction, l'exploitation, la maintenance et d'organiser la commercialisation du réseau fibre
- \* Fibre 31 mobilise 190 entreprises de toutes tailles dont plus de 50 % ont leur siège social en Haute-Garonne. Le déploiement représente 230 M€ injectés dans l'économie locale et 700 emplois mobilisés.

## Vos interlocuteurs

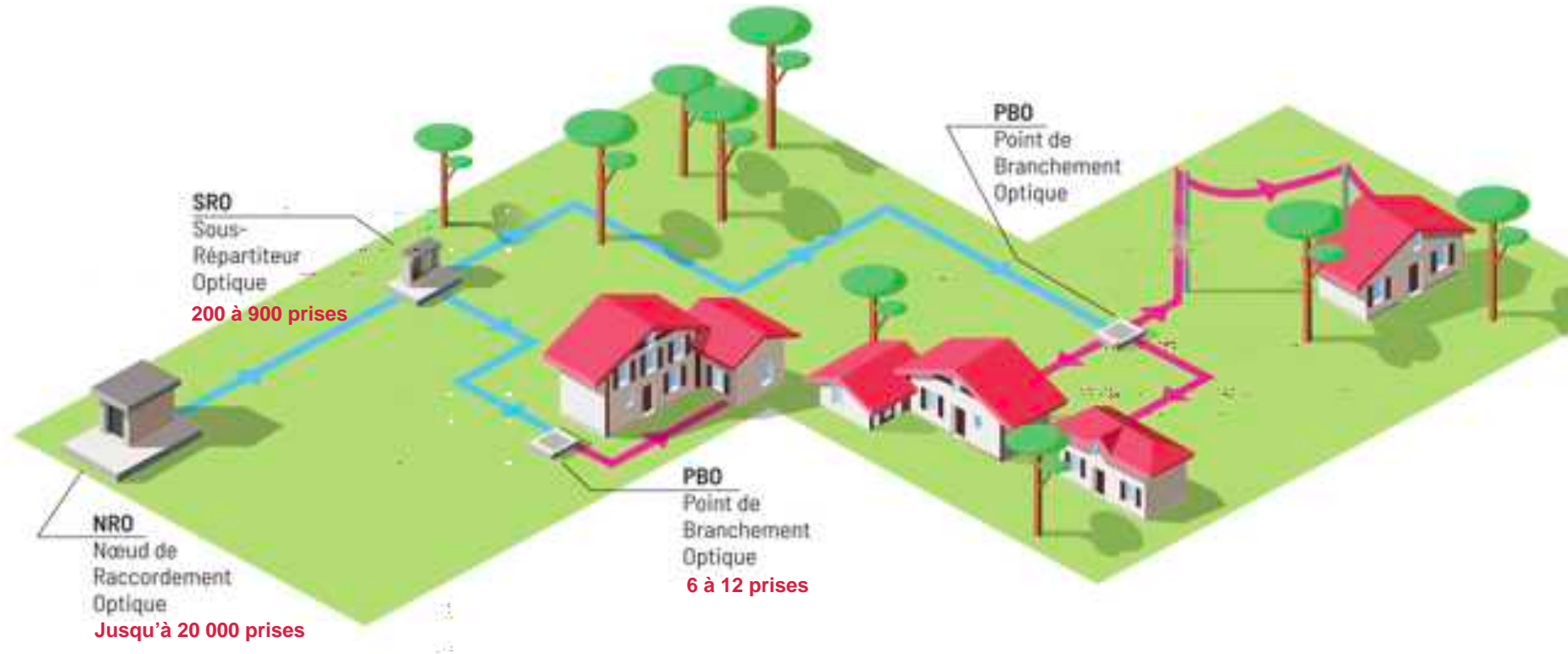
- \* **Lionel ANSELMO**  
Directeur général de Fibre 31
- \* **Delphine TES**  
Directrice des relations extérieures
- \* **Annabelle POIRIER**  
Directrice technique
- \* **Romane TELESFORO**  
Chargée de communication

# Les grandes étapes : Le déploiement





# Le réseau est construit par zone technique indépendamment des limites de la commune



## 12 mois d'études et de travaux

1



Relevé de BAL  
Identification des projets urbains

2



Choix des emplacements  
Permissions de voirie

3



Travaux locaux techniques  
Gruitage Electricité

4



Aiguillage  
Génie civil

5



Tirage cable

6



Mesures optiques

# Dans 90 % des cas le réseau fibre utilisera les infrastructures existantes

**LE RACCORDEMENT**  
LIAISON SOUTERRAINE OU AÉRIENNE  
DANS LA PLUPART DES CAS LE RÉSEAU FIBRE UTILISERA  
LE MÊME CHEMIN QUE LE CÂBLE CUIVRE

Nœud  
Raccordement  
Optique

Sous  
Répartiteur  
Optique

PBO

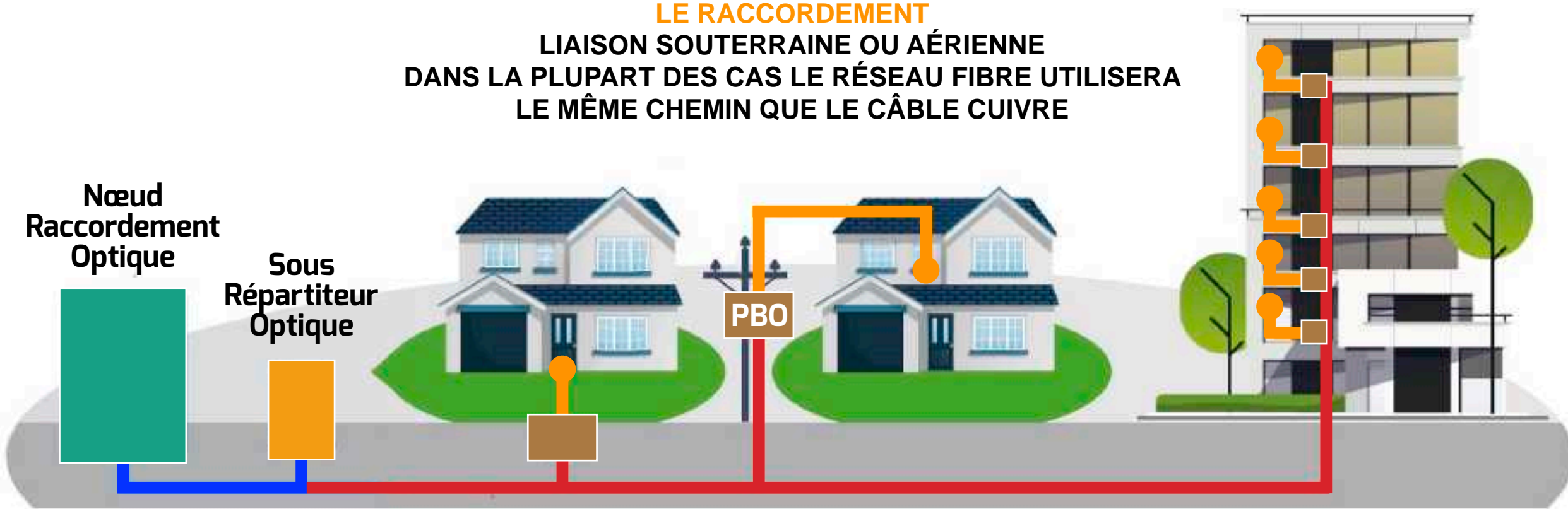
LE TRANSPORT  
LIAISON  
TOUJOURS  
SOUTERRAINE

Point  
Branchement  
Optique

LA DISTRIBUTION  
LIAISON SOUTERRAINE OU AÉRIENNE (POTEAUX OU FAÇADE)

Domaine privé

Domaine public



# Les grandes étapes : La commercialisation



Fin du déploiement

Mois J

Période de gel incompressible de 3 mois

Ouverture de la commercialisation

Mois J + 3 mois

Vérification de l'éligibilité

Signature de l'abonnement

8 semaines  
maximum

Raccordement

- ◆ *Le raccordement final, entre le domicile et le Point de Branchement Optique est effectué par le fournisseur d'accès auprès duquel l'abonnement a été contractualisé.*
- ◆ *Le fournisseur d'accès est l'interlocuteur unique de l'abonné.*



- \* L'ouverture d'une zone technique à la commercialisation ne signifie pas que 100 % des prises sont immédiatement éligibles à un abonnement.
- \* Les travaux de déploiement se poursuivent parallèlement à la commercialisation. L'ARCEP a fixé le seuil d'ouverture à 20 % de prises éligibles. Nous demandons à notre délégataire un taux supérieur qui peut aller au-delà de 50 %
- \* Le délai maximum de complétude d'une zone technique est contractuellement de 1 an (l'ARCEP fixe cette complétude à 5 ans)

# Les objectifs contractuels de la Délégation de Service Public

# Les engagements de la Délégation de Service Public

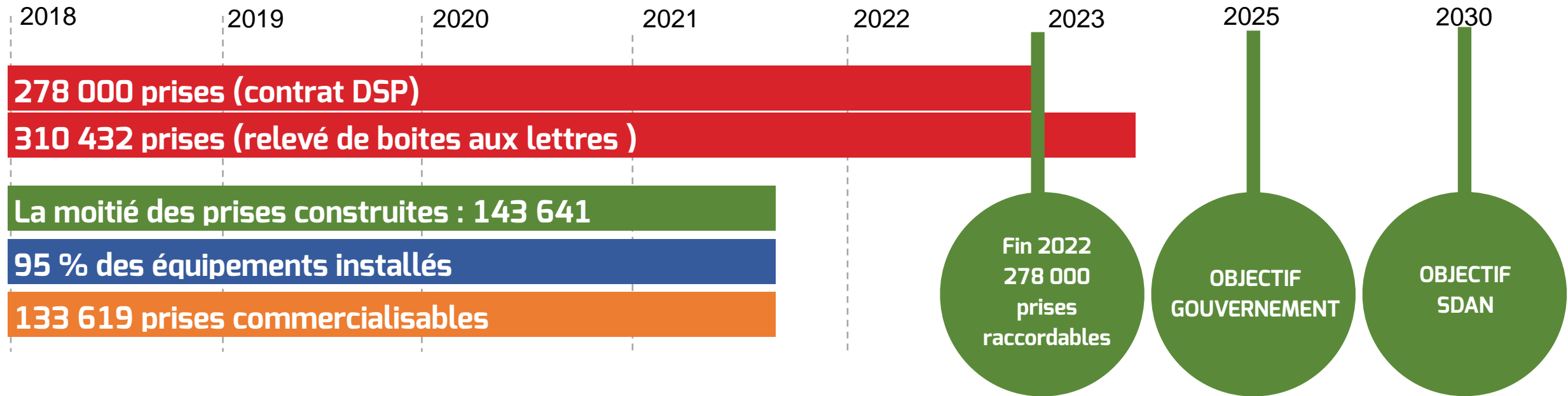
Aux termes des négociations, le conseil syndical a désigné, à l'unanimité, le 11 avril 2018, Fibre 31 comme délégataire

L'engagement de Fibre 31 s'appuie sur **un plan de déploiement ambitieux** :

- \* **un raccordement de 280000 prises** au Très Haut Débit par la fibre optique, c'est-à-dire 100 % du territoire
- \* **un déploiement réalisé en 4 ans** (2018-2022)

# Point d'étape départemental

# POINT D'ÉTAPE DÉPARTEMENTAL : LE DÉPLOIEMENT (25/10/2021)



**Le rythme actuel de construction de 10 000 prises par mois va permettre de compenser les conséquences de la période Covid et d'atteindre l'objectif de 278 000 prises déployées fin 2022**



# POINT D'ÉTAPE DÉPARTEMENTAL : LA COMMERCIALISATION



**Les 4 principaux opérateurs  
présents depuis fin 2020**

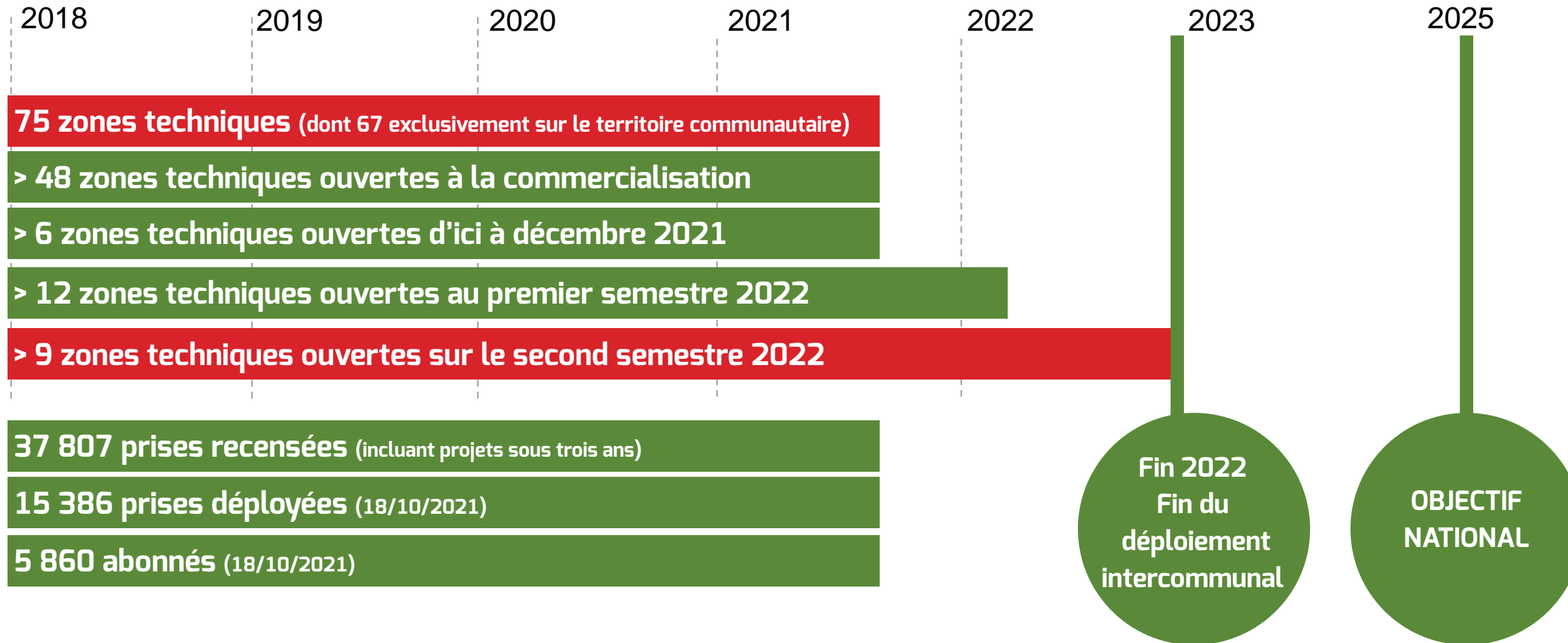
OCEN	OUVERTURE COMMERCIALE	TAUX DE PRESENCE	PART DE MARCHÉ A FIN JUIN	RANG
ORANGE	nov-19	100%	52%	1er
FREE	nov-19	100%	31%	2ème
SFR	déc-20	88%	11%	3ème
BYTEL	sept-20	90%	6%	4ème

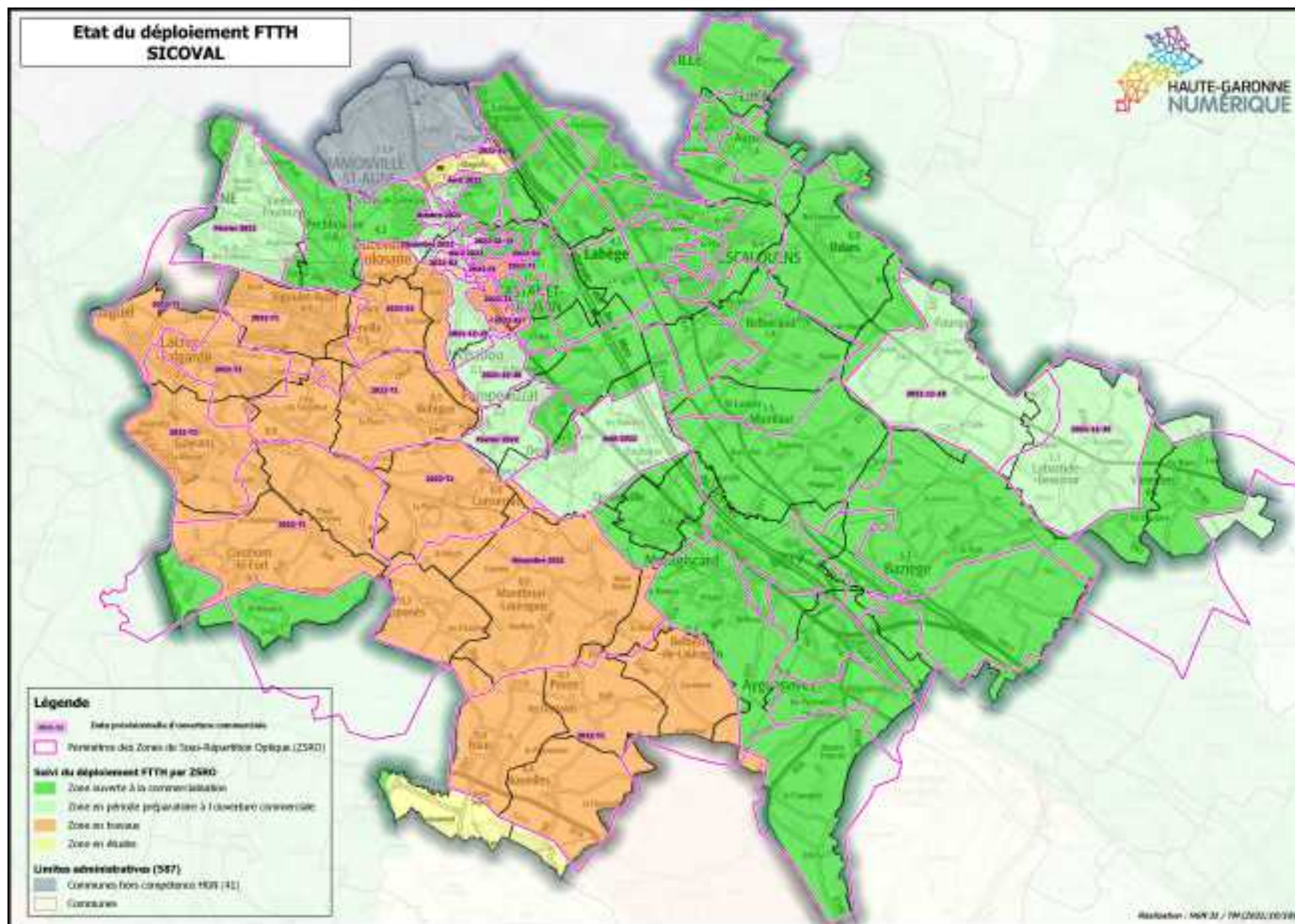
**Selon l'Observatoire du très haut débit (2021)  
30% des foyers en France n'ont accès qu'à 2 opérateurs**

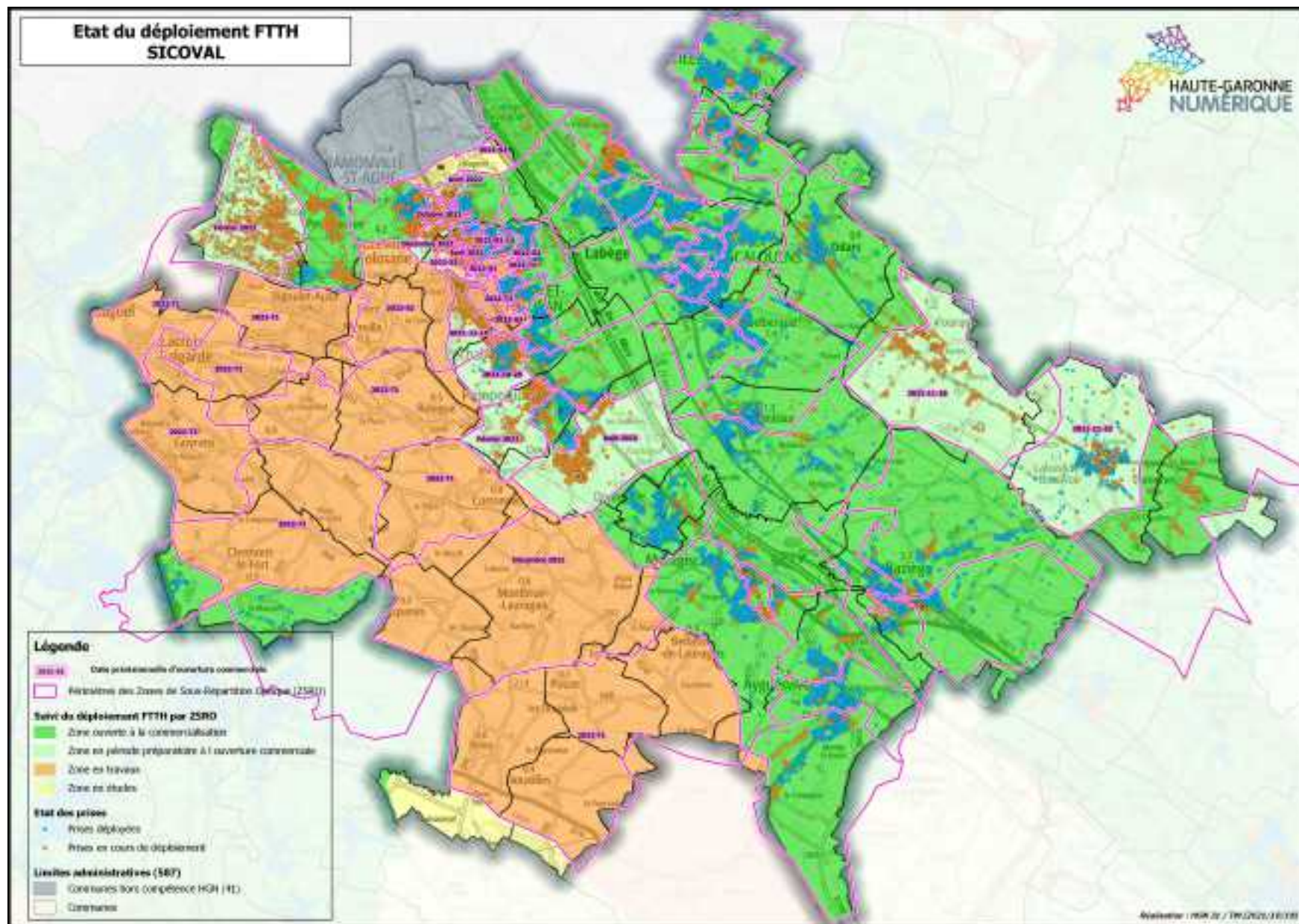
**47 664 abonnés soit 35 % de taux de commercialisation (au 07/10/2021)**

# Point d'étape intercommunal

# Point d'étape intercommunal : SICOVAl







# Les moyens d'informations

# Au service des élus

## \* Portail élus

[elus31.hautegaronnenumérique.fr](http://elus31.hautegaronnenumérique.fr)



## \* Sites internet

[www.hautegaronnenumérique.fr](http://www.hautegaronnenumérique.fr)

*Suivi du déploiement par zone technique*

[fibre31.fr](http://fibre31.fr)

*Vérification de l'éligibilité d'une adresse*

## \* Ligne et courriel dédiés « élus » Fibre 31

05 32 93 03 00

[plateforme.elus@fibre31.fr](mailto:plateforme.elus@fibre31.fr)

## \* Technicien de secteur

Christophe ESTIVALET

[christophe.estivalet@hautegaronnenumérique.fr](mailto:christophe.estivalet@hautegaronnenumérique.fr)

*pour toutes les questions liées au déploiement  
et au déroulement des travaux*

## \* Communication/information

Romane TELESFORO

[romane.telesforo@fibre31.fr](mailto:romane.telesforo@fibre31.fr)

François BRIANÇON

[francois.briancon@hautegaronnenumérique.fr](mailto:francois.briancon@hautegaronnenumérique.fr)

- organisation réunions publiques, permanences
- éléments pour communication municipale
- support d'information, lettres types ...

# Pour les habitants

## \* Sites internet

[www.hautegaronnennumerique.fr](http://www.hautegaronnennumerique.fr)

Module de contact

Carte interactive de suivi du déploiement

Téléchargement de documentation



## \* Sites internet

[www.fibre31.fr](http://www.fibre31.fr)

Module de contact thématique

Carte interactive d'éligibilité

Vidéos pédagogiques

## \* Le guide de l'abonné

*nouvelle version octobre 2021*

## \* Réunions publiques

Permanences

Communiqué de presse



Fin octobre  
2021

\* Nouveaux supports de communication distribués en boîtes aux lettres dans les zones ouvertes à la commercialisation



# Questions / débat



# AÉRIEN OU ENTERRÉ ?

## CAS n°1 LE RÉSEAU EXISTANT CUIVRE EST ENTERRÉ

Le réseau FTTH utilisera les mêmes fourreaux.



**Dans le cas où le réseau cuivre est enterré en pleine terre**, le transport de la fibre sera assuré en aérien et des poteaux devront être mis en place.

## CAS n°2 LE RÉSEAU EXISTANT CUIVRE EST AÉRIEN

Fibre 31 réalise une étude de charge pour vérifier la possibilité d'installation du réseau fibre sur les poteaux Orange existants

Si l'étude est négative, en accord avec Orange, le poteau est changé par Fibre 31.

- Dans le cas particulier où le réseau Orange utilise en aérien des poteaux exploités par ENEDIS, une étude technique est réalisée.  
Si elle est négative, un poteau bois supplémentaire est accolé au poteau béton existant.

## CAS n°3 LE RÉSEAU EXISTANT CUIVRE PASSE EN FACADE

Le réseau FTTH utilise le même chemin mais il faut obtenir l'autorisation de tous les propriétaires et signer une convention.

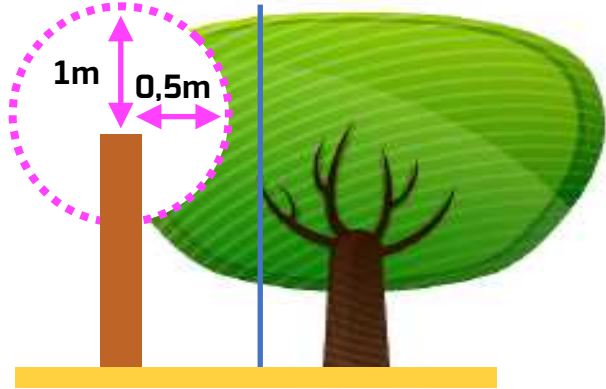
C'est une cause de fort retard. Dans ce cadre l'intervention des élus communaux est utile.



\* **Des fiches techniques sont disponibles sur le portail élus**

# L'ÉLAGAGE

Domaine public    Domaine privé

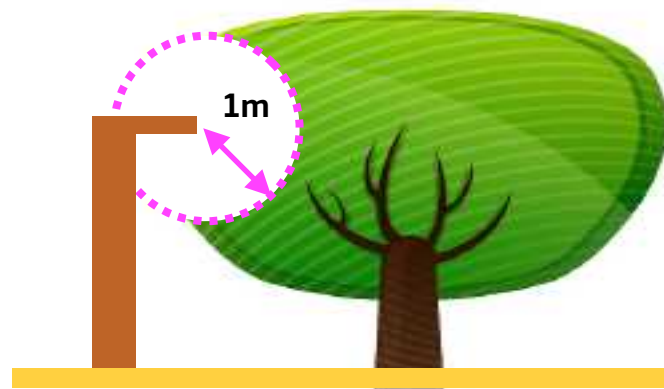


## RÉSEAU TÉLÉPHONIQUE

Trop proches des câbles, les plantations situées à proximité des réseaux aériens peuvent provoquer un mauvais fonctionnement, voire en cas de frottement ou de chute de branches (notamment par vent fort ou tempête) une interruption de service. Les végétaux peuvent également gêner ou empêcher l'accès aux poteaux.

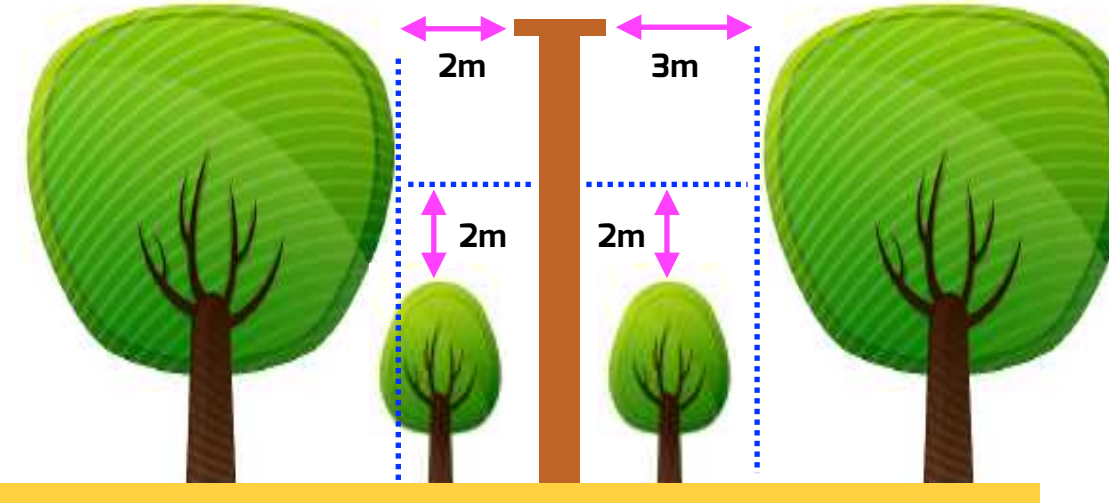
Il est de la responsabilité du propriétaire du terrain, privé pu public, de prendre en charge les opérations d'entretien des abords d'un réseau ouvert au public : débroussaillage, coupe d'herbe, élagage ... .

Lignes isolées



En agglomération

Hors agglomération



## RÉSEAU ELECTRIQUE BASSE TENSION



\* Une lettre type et une fiche technique sont à votre disposition